

Programa de Trabalho



2021
Belém, Pará



Programa de Trabalho à Candidatura aos Cargos de Diretora e Vice Diretora da Faculdade de Odontologia do Instituto de Ciências da Saúde - UFPA

Chapa InovaLA Biênio 2021 a 2023

Gestão coletiva, experiente, integradora e democrática para Direção FO

Apresentação

Chapa InovaLA foi a temática escolhida para nossa proposta de gestão, cujo objetivo é uma administração coletiva, experiente, integradora e democrática para melhorar os trabalhos na evolução da nossa centenária faculdade, assim como fortalecer estratégias de unir potenciais e talentos dos nossos colaboradores para uma Faculdade forte e dinâmica.

Nosso modelo de gestão para a comunidade acadêmica é o trabalho em equipe, com participação ativa nas decisões tomadas em nossa Faculdade, com o objetivo de fortalecer a nossa instituição através da valorização de pessoas e ações descentralizadas. InovaLA significa desenvolver uma gestão democrática, trabalhar juntos, em parceria, identificando as dificuldades inerentes de cada situação e criando estratégias para superá-las, além de identificar e incentivar os pontos fortes de todos os colaboradores. Para nós, liderar tem em sua essência escutar as pessoas, suas necessidades e anseios, criar condições para o desenvolvimento do todo e atingir a superação, sempre dentro da legalidade regimental. Saber lidar com as diferenças, as mudanças, estar antenado com as novidades do mercado e gerenciar conflitos são algumas das exigências para o sucesso organizacional e, sem sombra de dúvida, são metas realizáveis se a cooperação, o companheirismo e o trabalho em equipe funcionarem de modo respeitoso.

Nosso Programa de Trabalho se baseia nos pilares do planejamento estratégico, onde a Gestão do Plano é a arte de empregar com eficiência e eficácia

os recursos de que se dispõe, de explorar as condições favoráveis, buscando alcançar as metas estabelecidas e, conseqüentemente, contribuir efetivamente para atingir os objetivos estratégicos construídos coletivamente da Faculdade de Odontologia.

O maior desafio da gestão estratégica aplicada à realidade de nossa Faculdade estará relacionado à capacidade de movimentar a organização e mantê-la conectada com o que foi proposto no plano da subunidade articulada com o planejamento do Instituto de Ciências da Saúde (ICS), do Plano de Desenvolvimento Institucional (PDI), e Plano de Desenvolvimento da Unidade (PDU) da Universidade Federal do Pará (UFPA) com a adaptabilidade que esse processo exige. O planejamento para a subunidade visa a produção de informações úteis para o processo complexo de tomada de decisões estratégicas.

O Programa inclui metas para 100 dias, 12 meses e 24 meses na lógica de expandir e aperfeiçoar a gestão institucional, melhorar e fortalecer a governança dos processos internos e priorizar iniciativas estratégicas para as áreas básicas, laboratoriais, clínicas e integradas. Bem como fortalecer o ensino, a pesquisa, a extensão e serviços à comunidade, além de integrar à graduação e às pós-graduações, *lato* (especializações e residências) e *stricto* (mestrado e doutorado) *sensu*.

Para tal, o planejamento coletivo e monitoramento estratégico são, antes de tudo, fontes de aprendizado sobre a realidade de implementação e execução da missão de nossa Faculdade de Odontologia para o ensino, pesquisa e extensão.

“Se você quer construir um navio, não reúna pessoas para coletar madeira e não atribua tarefas e trabalho a elas. O ideal é ensiná-las a ansiar pela imensidão infinita do mar”

Antoine de Saint-Exupery

Quem somos?

CANDIDATA A DIRETORA



Profª Drª Liliane Silva do Nascimento

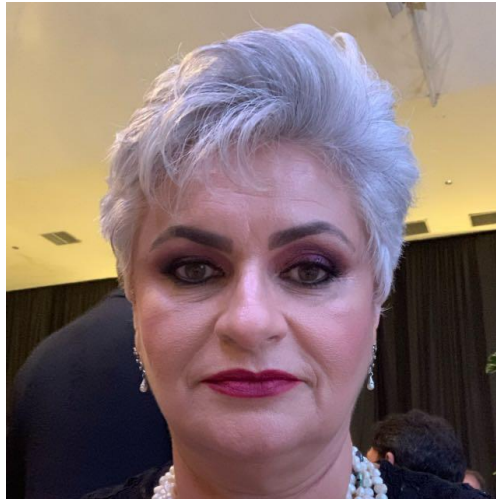
Docente Associada da Universidade Federal do Pará (UFPA), Instituto Ciências da Saúde (ICS), Faculdade de Odontologia (FO-UFPA). Membro do Grupo Temático Informação e Saúde das Populações (GTISP) da Associação Brasileira de Saúde Coletiva (ABRASCO). Coordenadora do Laboratório de Monitoramento e Avaliação do ICS (MASA - UFPA/ICS). Vice-coordenadora do Programa de Residência Multiprofissional de Atenção à Clínica Integrada/UFPA. Tutora do eixo de Odontologia do Programa de Residência Multiprofissional em Saúde da família - eixo Odontologia da Universidade do Estado do Pará (UEPA). Docente do eixo de Odontologia do Programa de Residência Multiprofissional em Atenção ao Paciente Crítico do Hospital Universitário João de Barros Barreto da Universidade Federal do Pará (HUJBB/UFPA). Membro permanente do Programa de Pós-Graduação em Saúde, Ambiente e Sociedade (PPGSAS-UFPA). Líder do grupo de pesquisa Saúde Interdisciplinar na Amazônia (SIA). Membro do Núcleo de Estudos Interdisciplinares em Violência na Amazônia (NEIVA). Avaliadora do Instituto Nacional de Estudos e Pesquisas (INEP/BaSIS) do Ministério da Educação do Brasil. Atua como Consultora em Saúde e desenvolvimento de pessoas em saúde e áreas afins. Atua em campos diversos da Saúde Coletiva: informação, avaliação e monitoramento em saúde, gênero e violência, educação em saúde e Odontologia em Saúde Coletiva. O cuidado e atenção à saúde das pessoas sobre a perspectiva da integralidade em saúde é base de minha atuação. Bem como, a criação e desenvolvimento de novas tecnologias aplicadas à saúde coletiva.

<http://lattes.cnpq.br/1267238580647081>

<https://www.linkedin.com/in/liliane-nascimento-0491116a/>

profaliliane@ufpa.br

CANDIDATA A VICE-DIRETORA



Profª Drª Andréa Maia Corrêa Joaquim

Graduou-se em Odontologia pela Universidade Federal do Pará (1985). Mudou-se para Bauru, SP, iniciando seu curso de Aperfeiçoamento em Periodontia, enquanto fez estágio voluntário na disciplina de Periodontia, do Departamento de Prótese da Faculdade de Odontologia de Bauru da Universidade de São Paulo (FOB-USP). Fez Mestrado em Reabilitação Oral, opção Periodontia, pela Faculdade de Odontologia de Bauru, da Universidade de São Paulo (FOB-USP), concluído em 1992. Atuou como professora de Periodontia e Clínica Integrada na Universidade do Sagrado Coração (USC). Trabalhou no Hospital de Reabilitação de Anomalias Craniofaciais da USP (HRAC-USP), também conhecido como Centrinho, em Bauru (SP), como profissional do Setor de Periodontia e Professora de Residência Odontológica. Mudou-se para Belém, PA, em Janeiro de 2001, onde foi professora da Graduação em Odontologia, no Centro Universitário do Pará (CESUPA) e na Universidade Federal do Pará (UFPA). Retornou a Bauru em agosto de 2005, para iniciar seu Doutorado na Faculdade de Odontologia de Bauru, da USP, na área de Reabilitação Oral, com parte do programa tendo sido desenvolvido na "University of British Columbia", em Vancouver, British Columbia, Canadá, com auxílio financeiro da Coordenação de Aperfeiçoamento de Pessoal de Nível Superior(CAPES). Obteve o título de Doutor em Ciências em 2009. Também ministrou aulas em cursos de especialização em Periodontia da Associação Brasileira de Odontologia (ABO) - Secção Amapá, além de aulas na ABO-PA e na Associação Paulista de Cirurgiões Dentistas(APCD), regional Bauru, SP. Além da parte acadêmica, sempre conciliou o atendimento individualizado em clínica odontológica particular, tanto em Bauru, quanto em Belém. Tem experiência na área de Odontologia, com ênfase em Periodontia, atuando principalmente nos seguintes temas: doença periodontal, medicina periodontal, prevenção, implantodontia e odontogeriatria. Passou em concurso público para Professora da Universidade Federal do Pará, assumindo em Agosto de 2015 e atuando como professora de graduação e pós-graduação,

residências odontológicas e cursos de especialização no Hospital Universitário João de Barros Barreto da Universidade Federal do Pará (HUJBB/UFPA). Faz parte do Núcleo Docente Estruturante (NDE) da Faculdade de Odontologia da UFPA. Atuou como avaliadora do Comitê de Ética em Pesquisa da Universidade Federal do Pará até Maio de 2021.

<http://lattes.cnpq.br/1051091951217716>

<https://www.linkedin.com/in/andrea-maia-corr%C3%AAa-joaquim-032a9974>

andreamcj@ufpa.br

**“Eu faço o que você não pode, e você faz o que eu não posso.
Juntos podemos fazer grandes coisas”**

Madre Teresa de Calcutá

Nossa visão

Para nós, a visão é a idealização de um futuro desejado para nosso curso de Odontologia. Apresentamos metas para realizarmos juntos pois acreditamos na força e potencialização dos talentos que temos em nossos recursos humanos. Para nós, o que é mais valioso é cada um de nós, e a capacidade que temos de nos recriar e olhar juntos para onde queremos estar hoje e amanhã. Assim, expressamos de forma sucinta, mas inspiradora e ousada, onde queremos estar na esperança de sensibilizar você para o engajamento, mobilização e alinhamento aos temas estratégicos. Nossa visão será responsável por nortear as nossas convicções que convergem para uma situação em que desejamos chegar num determinado período de tempo.



Nos 100 primeiros dias...

1. Reconhecimento dos servidores e dimensionamento do trabalho em equipe;
2. Proposição conjunta com ICS e Reitoria para planejamento estratégico e execução das atividades propostas neste plano;
3. Atualização do site institucional da FO;
4. Atualização e aprovação do Regimento da FO;
5. Relatório de patrimônio e serviços de saúde integrados à FO;
6. Criar o canal de escuta digital (online) e física da comunidade acadêmica e externa;
7. Concurso de desenho para escolha da logo da FO;
8. Aumentar a interação com o Centro Acadêmico, garantindo um espaço de escuta qualificada entre o corpo discente e direção;
9. Apresentar e construir junto a Secretaria Municipal de Saúde de Belém proposta de fluxo de referência e contrarreferência para os serviços do SUS ofertados na FO considerando o cenário epidemiológico pandêmico em que vivemos;
10. Cuidar da ambiência da FO, considerando a Política Nacional de Humanização do Ministério da Saúde, onde Ambiência na saúde compreende o espaço físico, social, profissional e de relações interpessoais que deve estar em sintonia com um projeto de saúde voltado para a atenção acolhedora, resolutiva e humana.
11. Aproximar e subsidiar o GT-COVID UFPA de informações das especificidades da área odontológica sobre o manejo e enfrentamento ao COVID-19.

“Coisas incríveis no mundo dos negócios nunca são feitas por uma única pessoa, e sim por uma equipe”

Steve Jobs

Ano 1

- ❖ Acompanhar o panorama epidemiológico nacional e o GT -COVID UFPA;
- ❖ Delinear estratégias de enfrentamento, manejo e adequações diante das condições sanitárias aplicadas pelas instâncias superiores;
- ❖ Construir um ambiente de solidariedade e cooperação para a execução de um trabalho coletivo, participativo e respeitoso;
- ❖ Valorizar servidores com foco em resultados planejados coletivamente;
- ❖ Zelar pela ética e divulgar o Plano de Integridade da UFPA
- ❖ Serviço Social: fortalecer as ações com perspectivas de acolhimento e implantação de fluxos de referência e contra-referência na rede de atenção à saúde (RAS).
- ❖ Inventário atualizado de patrimônio, projetos e processos em andamento para instaurar comissão de transição e acompanhamento das atividades;
- ❖ Aprimorar a gestão acadêmica, como NDE, gestão de laboratórios, clínicas, estágios e coordenações de área;
- ❖ Aprimorar a comunicação institucional;
- ❖ Gerir estrategicamente o quadro de recursos humanos com foco na valorização dos servidores;
- ❖ Fomentar o trabalho em equipe, criando condições adequadas para aumento de produtividade;
- ❖ Buscar melhorias para as condições de trabalho dos servidores com a criação de novos espaços e estudos acerca de ergonomia no dia a dia;
- ❖ Atualizar o site da faculdade, deixando fluxos para acesso institucional facilitado através do site, respeitando as normas de acessibilidade;
- ❖ Criar menus funcionais para a Faculdade de Odontologia para fluxos dentro do Sagitta;
- ❖ Criar um canal de escuta digital e escrita do usuário, discente e docente (Ouvidoria);
- ❖ Atualizar e aprovar o Regimento da Faculdade de Odontologia no Colegiado do Curso e nas instâncias superiores;
- ❖ Otimizar e integrar ações de ensino, pesquisa e extensão;

- ❖ Adequar as bibliografias sugeridas pelos Planos Pedagógicos (PP) aos assuntos mais procurados e às novas edições existentes, subsidiando a continuidade e atualização de conhecimentos;
- ❖ Propor aquisição de obras atualizadas e de maior interesse dos discentes da comunidade acadêmica;
- ❖ Promover a ampliação de alianças estratégicas com instituições públicas e privadas, a fim de favorecer a realização de projetos conjuntos que tragam benefícios a nossa comunidade acadêmica;
- ❖ Alimentar pontualmente o site institucional com os documentos e formulários administrativos, para facilitar o dia a dia dos usuários;
- ❖ Promover a oferta de cursos de aperfeiçoamento na modalidade de ensino presencial e à distância;
- ❖ Monitorar o PROGRAMA PERMANÊNCIA com vistas ao melhor acesso e apoio ao discente de graduação em situação de vulnerabilidade socioeconômica, com a concessão de auxílios financeiros (Kit Acadêmico e Instruir – assiste o estudante do Curso de Odontologia, no custeio com aquisição de materiais/equipamentos básicos de instrução de uso individual, necessários ao processo de ensino e aprendizagem (PDI 2016-2025);
- ❖ Acompanhar o auxílio digital/tablets aos discentes da FO/UFPA;
- ❖ Construir mapa estratégico da Faculdade de Odontologia aos moldes da recomendação da PROPLAN;
- ❖ Finalizar e implantar o novo Projeto Pedagógico;
- ❖ Atualizar os protocolos de laboratórios, clínicas e emergências odontológicas seguindo protocolos da biossegurança nacionais e de manejos delineados pela comissão interna;
- ❖ Propor projeto de Labinfra para revitalização das clínicas odontológicas da Faculdade de Odontologia;
- ❖ Realizar Fórum Anual do Ensino Odontológico da Faculdade de Odontologia incluindo todos os níveis, desde a graduação até o doutorado;
- ❖ Promoção de reuniões pedagógicas para atendimento aos discentes na lógica de incentivar, mediar e facilitar os processos de inclusão educacional com apoio da Superintendência de Assistência Estudantil (SAEST) e Coordenadoria de Acessibilidade – CoAcess;
- ❖ Integrar a SAEST para o atendimento pedagógico individualizado de PcD e transtornos

- ❖ Criar canal de escuta e encaminhamento para atendimento de necessidades de apoio psicológico em conjunto com o (Serviço de Atenção Psicossocial) SAPS/ICS/UFPA.
- ❖ Incluir as Clínicas de Odontologia da Faculdade dentro da rede de assistência à saúde bucal do município de Belém;
- ❖ Estimular a criação de programa de mestrado profissional em clínicas conforme a Ação Estratégica 37: estimular o corpo docente para criação de programas de pós-graduação strictu sensu, permitindo o aumento do número de vagas para servidores efetivos, do PDU do ICS;
- ❖ Estimular os docentes e técnicos para participação e representatividade institucional;
- ❖ Atualizar o PDU do ICS com as atividades desenvolvidas na Faculdade de Odontologia de modo a dar visibilidade e representatividade institucional;
- ❖ Acompanhar a ação Estratégica 44 do PDU do ICS sobre a Conclusão do prédio multiuso da Odontologia e Farmácia;
- ❖ Estimular a realização de cursos rápidos para criação de recursos para pequenos reparos na faculdade;
- ❖ Buscar um servidor administrativo para a gestão predial e de patrimônio;
- ❖ Acompanhar as obras e processos em andamento;
- ❖ Otimizar a coleta de lixo hospitalar, além de resíduos líquidos e sólidos para evitar a contaminação do meio ambiente respeitando o Plano de Gerenciamento de Resíduos Sólidos da UFPA e contemplando o aprimoramento deste plano conforme as especificidades da Odontologia.
- ❖ Implantar a coleta seletiva de lixo reciclável na faculdade;

Ano 2

- ❖ Promoção e reavaliação de reuniões e ações pedagógicas para atendimento aos discentes para aprimorar o processo educacional com apoio da SAEST e Co-Acess;
- ❖ Participar diretamente das ações de inclusão na instituição com vista à quebra de barreiras atitudinais, educacionais e arquitetônicas;
- ❖ Criação da clínica de urgência e assistência à Saúde Bucal de discentes e servidores da UFPA;
- ❖ Implementar sistema eletrônico de Prontuário Eletrônico do Cidadão dentro do E-SUS;
- ❖ Iniciar estudo lógico e de interoperabilidade de sistemas para a regulação e funcionamento das clínicas integradas com a rede de atenção à saúde de Belém;
- ❖ Implantar projeto de guarda documental dos prontuários e radiografias dos pacientes atendidos nas clínicas da Faculdade de Odontologia da UFPA, com apoio da Faculdade de Arquivologia da UFPA;
- ❖ Criação de projeto de melhora da qualidade de vida dos servidores, discentes e docentes da Faculdade de Odontologia, através de Projeto de Atividade Física Laboral, durante 30 minutos antes das atividades matutinas e vespertinas, em parceria com a Faculdade de Fisioterapia, Terapia Ocupacional e Educação Física da UFPA;
- ❖ Estimular a criação de projeto de extensão pela Faculdade de Enfermagem para atuar na esterilização e segurança do paciente como política e princípio de saúde;
- ❖ Acompanhar a implantação do Projeto Pedagógico;
- ❖ Estimular a criação de projeto de extensão pela Faculdade de Serviço Social para atuar na Sala de Espera Humanizada;
- ❖ Estimular a realização de eventos para a capacitação de docentes e técnicos;
- ❖ Fomentar a participação de docentes e técnicos em cursos ofertados pelo CAPACIT/UFPA.
- ❖ Proporcionar diálogos entre discentes e a direção mensalmente;
- ❖ Intensificar as relações com a sociedade civil e organizações públicas e privadas;
- ❖ Valorizar a diversidade nos processos formativos acadêmicos, para melhora dos currículos;

- ❖ Estreitar as relações com as especializações *latu sensu* no sentido de fomentar a formação e otimizar estratégias para o mercado de trabalho;
- ❖ Buscar otimizar infraestrutura adequada às necessidades acadêmicas e administrativas;
- ❖ Fortalecer e ampliar as parcerias entre as empresas públicas e privadas com o intuito de aumentar o campo de estágio;
- ❖ Expandir a busca por organizações parceiras que possam receber nossos discentes no estágio;
- ❖ Ampliar as visitas técnicas que oferecem a oportunidade ao aluno de conhecer no mercado o que aprende em sala de aula;
- ❖ Promover eventos que fortaleçam a formação do aluno;
- ❖ Monitorar a coleta seletiva de lixo reciclável na faculdade;

**“Um bote não vai para frente se cada
um rema à sua própria maneira.”**

Provérbio Swahili

Essas são nossas propostas! Contudo, o plano não está pronto, pois sua contribuição é o que o tornará forte e possível de ser executado, a Gestão efetiva não se consolida em uma pessoa somente, e sim na interação de todas e de todos na busca da Educação Efetiva.

Desta forma, sua contribuição é de grande valia e poderá ser enviada para os nossos e-mails.

Um forte abraço!

LILIANE SILVA DO NASCIMENTO

Candidata a Diretora

profaliliane@ufpa.br

ANDREA MAIA CORREA JOAQUIM

Candidata a Vice Diretora

andreamcj@ufpa.br

Fontes

PDI 2016 - 2025 UFPA (<https://www.proplan.ufpa.br/index.php/pdi-da-ufpa>)

PDU 2017 - 2020 UFPA

Plano de Desenvolvimento 2017/2021 A Estratégia na Prática (ICS/UFPA)

Plano de Integridade da UFPA 2020-2028

BIBLIOGRAFIA

UNIVERSIDADE FEDERAL DO PARÁ. Pró-Reitoria de Planejamento e Desenvolvimento Institucional. Plano de desenvolvimento da Universidade Federal do Pará: 2016-2025. Belém, 2017.

_____. Estatuto. Belém, 2006. Disponível em: <http://www.ufpa.br/sege/boletim_interno/downloads/estatuto/estatuto.pdf>. Acesso em: 02 jul. 2014.

_____. Regimento geral. Belém, 2006. Disponível em: <http://www.ufpa.br/sege/boletim_interno/downloads/regimentos/regimento_geral.pdf>. Acesso em: 02 jul. 2014.